

مملكة البحرين
وزارة التربية والتعليم
مدرسة البلاد القديم الإعدادية للبنين
قسم العلوم

نموذج إجابة

امتحان الصف الأول الإعدادي للعام الدراسي ٢٠١١/٢٠١٢ م الفصل الدراسي الثاني

ملحوظة :

لأن الاختبار النهائي سيكون بإذن الله هذا
العام على الوحدتين الخامسة والسادسة فقط

فتم الغاء الأسئلة التي على الوحدة الرابعة في
هذا الاختبار (يوجد عليها مربع ابيض)

الإجابة النموذجية

مملكة البحرين
وزارة التربية والتعليم
إدارة التعليم الإعدادي

امتحان نهاية الفصل الدراسي الثاني للعام الدراسي ٢٠١١/٢٠١٢ م
الصف الأول الإعدادي

الزمن : ساعتان

اسم المقرر : العلوم

أجب عن جميع الأسئلة الآتية

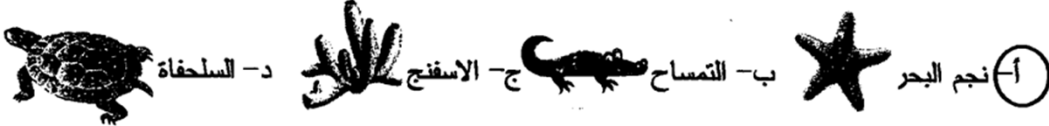


السؤال الأول:

أ - تمثل العبارات الثمان أدناه سؤالاً من نوع الاختيار من متعدد. اختر الإجابة الصحيحة لكل عبارة، ثم ارسم دائرة حول الرمز الممثل لها.

درجة منصف الكفاءة

٣- أي من الحيوانات التالية متماثل إشعاعياً؟



٤- تعرف الحيوانات التي تتغير درجة حرارتها مع تغير درجة حرارة البيئة المحيطة بها بنوات:

أ- الأجسام الحارة . ب- الأجسام الباردة. ج- الدم الحار. د- الدم البارد.

٥- أكبر مجموعات الحيوانات، وأكثرها انتشاراً، واكتشف منها أكثر من مليون نوع.

أ- المفصليات. ب- الرخويات. ج- الجوفمعيويات. د- الاسفنجيات.

٦- إحدى الصفات التالية من صفات الثدييات الأولية:

أ- تحمل صغارها في كيس. ب- لدى إناثها حلمات للإرضاع.

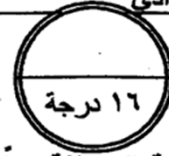
ج- تتكاثر بوضع البيض المغطى بالقشور. د- يعتمد الجنين في غذائه على الحبل السري .

٨- صفة لا تنتمي لباقي صفات الحلزونات هي:

أ- تتنفس عن طريق الخياشيم. ب- لها جهاز دوري مفتوح.

ج- تصنع غذائها بنفسها. د- تغطيها أصداف.

اعداد: صبري محمد السيد إبراهيم



السؤال الثاني:

أ - تعمل أجزاء الخلية المختلفة معاً لضمان بقائها حية. أجب عن الأسئلة التالية:

١ - ما اسم الأداة التي ساعدت على اكتشاف الخلية ؟

درجته (١ درجة)

السيد السيد



السؤال الثالث :

٢٠ درجة

٨

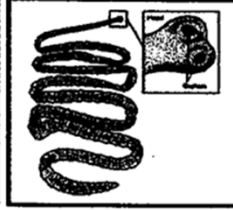
١- مستعيناً بالأشكال الثلاثة المجاورة أجب عن الأسئلة التالية:



شكل (٣)



شكل (٢)



شكل (١)

١- أنسب كل دودة من الديدان الواردة بين القوسين التاليين للشكل الذي يناسبها.
(دودة الأرض، الدودة القلبية، الدودة الشريطية)

أ- الشكل (١) : الدودة الشريطية

ب- الشكل (٢) : دودة الأرض

ج- الشكل (٣) : الدودة القلبية

٢- أكتب رقم الشكل الذي يتوافق مع مسمى الديدان في الجدول التالي:

الديدان الحلقية	الديدان الاسطوانية	الديدان المسطحة
الشكل (٢)	الشكل (٣)	الشكل (١)

٣- أي الديدان المبينة في الأشكال الثلاثة:

أ- تتطفل على أمعاء الإنسان؟ الدودة الشريطية أو شكل (١)

ب- لها جهاز هضمي متكامل؟ دودة الأرض أو الشكل (٢)

ب- قارن بين الكائنين المفصليين في الجدول التالي من حيث المحددات:

المفصليات	المحددات
٦	٨
٣	٢
حشرات	عنكبوتات
عدد الأرجل لديها	عدد الأجزاء الرئيسة للجسم (صدر - بطن - رأس)
نوع المفصليات	

ج- أذكر أهمية أو فائدة واحدة لكل مما يأتي:

١- المخالب الحادة في الطيور الكاسرة .

تساعد الطيور الكاسرة على الإمساك بالفرائس أو للصيد.

٢- طبقة الدهن السميكة تحت جلد الدلفين.

تعمل كطبقة عازلة تحميه من البرد أو طبقة عازلة للحرارة.

٣- الغدد اللبنية في الثدييات الأولية .

تفرز الغدد اللبنية الحليب فوق جلد الأم أو فروها لتقوم الصغار بلعقه.

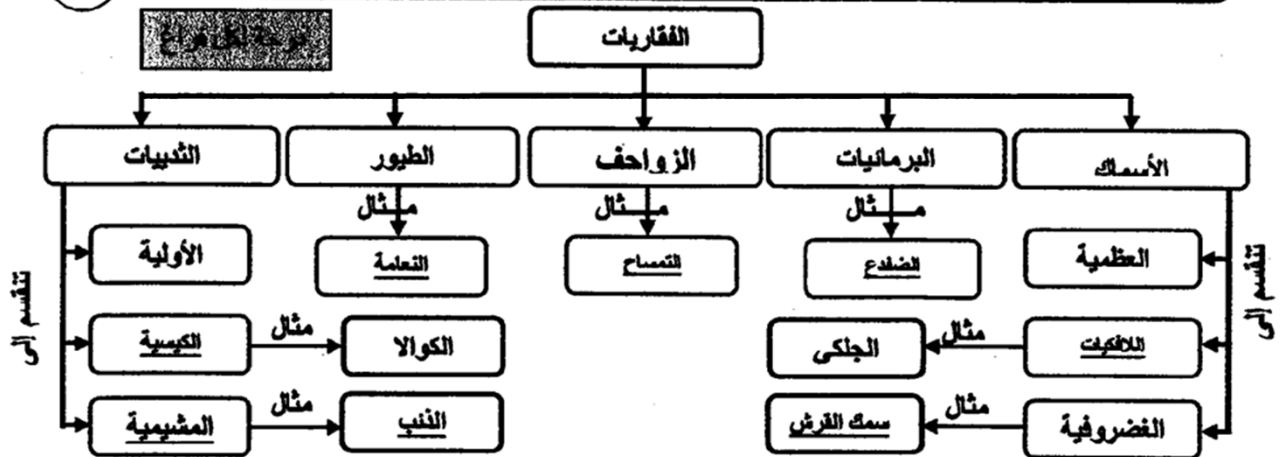
١٧ درجة

السؤال الرابع:

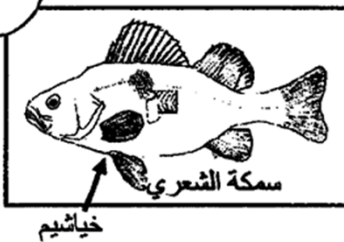
أ - أكمل الخريطة المفاهيمية أدناه مستعينا بالمصطلحات العلمية في المستطيل التالي:

١٠

اللافكيات - الكيسية - الأسماك - الزواحف - المشيمية - الضفدع - التمساح - النعمة - النذب - سمك القرش



ج- يمثل الشكل التالي أحد الأنواع الثلاثة الرئيسة للأسماك، مستعينا به حدد كلا مما يأتي:



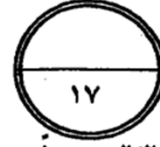
١- نوع سمكة الشعري في الشكل المجاور. عظمية

٢- وظيفة الخياشيم.

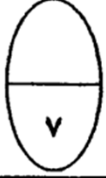
تبادل الغازات أو استخلاص الأكسجين وطردها ثاني أكسيد الكربون

٣- العضو المساعد على التحكم في العمق الذي تسبح فيه. المثانة الغازية.

اعداد: صبري محمد حمد السيد إبراهيم



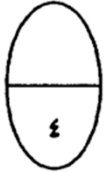
السؤال السادس :



أ- يتضمن الجدول التالي عدداً من الفقاريات التي درستها، قم بتعبئة الجدول من خلال وضع علامة (√) أو (×) في كل مربع وفقاً للمحددات المبينة فيه.
(لاحظ الأمثلة المحولة في الجدول)

الفقاريات	المحددات	السمكة	الزواحف	الطيور	البرمائيات	الثدييات
بيضها بدون قشرة	√	×	×	×	×	√
الإخصاب لديها خارجي	√	×	×	×	×	√
تتنفس عن طريق الرئتين	×	×	√	√	√	√
درجة حرارة الجسم ثابتة	×	×	√	√	×	√

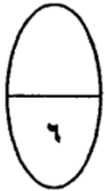
ب- اختر الأرقام المناسبة للكائنات اللافقارية من العمود (ب)، وأكتبها أمام ما يناسبها من مجموعات اللافقاريات في العمود (أ):



الرجح لكل الخلية

(ب)	
١	إسفنج
٢	الحبار
٣	المرجان
٤	قنفذ البحر

(أ)	
٢	الرخويات
١	الإسفنجيات
٣	الجوفعمويات
٤	شوكيات الجلد



نوعان لكل الخلية

ج- بم تفسر كلاً مما يأتي :

١- تستطيع الهيدرا الحصول على غذائها من جميع الجهات.

لأن أجسامها متماثلة شعاعياً.

٢- يمكن للأفعى أن تبتلع فريسة أكبر من رأسها.

لأن فكها مرنين

٣- تموت دودة الأرض عند إزالة طبقة المخاط المغطية للجلد .

يصعب عليها تبادل الغازات (أخذ الأكسجين وطرده ثاني أكسيد الكربون) عن طريق الجلد بدون المخاط أو تموت اختناقاً.

اعداد: صبري محمد حمد السيد إبراهيم

- انتهت الإجابة -