

العلوم المسار: ( العام )

صفحة ( 1 )

لاحظ أن أسئلة الامتحان في 7 صفحات

مملكة البحرين

وزارة التربية والتعليم

إدارة الامتحانات / قسم الامتحانات

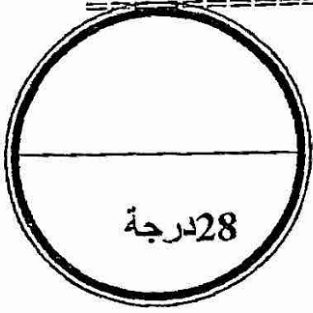
امتحان الدور الأول للفصل الدراسي الثاني للصف الأول الإعدادي

للعام الدراسي 2015/2014م

اسم المقرر: العلوم

الزمن: ساعتان

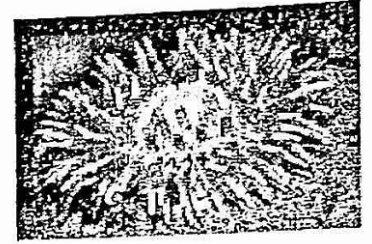
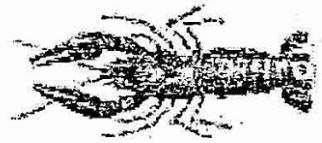
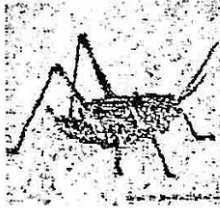
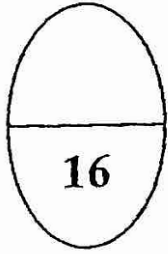
السؤال الأول:



28 درجة

(أ) تمثل العبارات أدناه سؤالاً من نوع الاختيار من متعدد. اختر الإجابة الصحيحة لكل عبارة، ثم أرسم دائرة حول الرمز الممثل لها.

1- أي الحيوانات اللافقارية الآتية متماثل شعاعياً؟



د-الجندب .

ج-جراد البحر .

ب-الإسفنج .

أ-شقائق النعمان .

2- أي المخلوقات الآتية له جهاز دوري مفتوح؟

ب- الأخطبوط .

د- دودة الأرض .

أ- الحبار .

ج- الحلزون .

3- أي من الآتية تنتمي الى مجموعة الأسماك الغضروفية؟

أ- الشعري.

ب- القرش.

ج- السلمون.

د- السمكة الذهبية.



4- تمثل الصورة المجاورة حيوان آكل النمل الشوكي، إلى أي مجموعة الحيوانات

الآتية ينتمي هذا الحيوان؟

أ- الثدييات الكيسية ويتكاثر بالولادة.

ب- الثدييات الكيسية ويتكاثر بالبيض.

ج- الثدييات المشيمية ويتكاثر بالبيض.

د- الثدييات الأولية ويتكاثر بالبيض.

لاحظ أن أسئلة الامتحان في 7 صفحات

صفحة ( 2 )

العلوم المسار: ( العام )

5- أي من طبقات الغلاف الجوي تعتبر أكثر برودة؟

أ- التروبوسفير.

ب- الستراتوسفير.

ج- الميزوسفير.

د- الثيرموسفير.

6- يبين الشكل المجاور كتلة هوائية باردة مندفعة أسفل كتلة دافئة، أي من

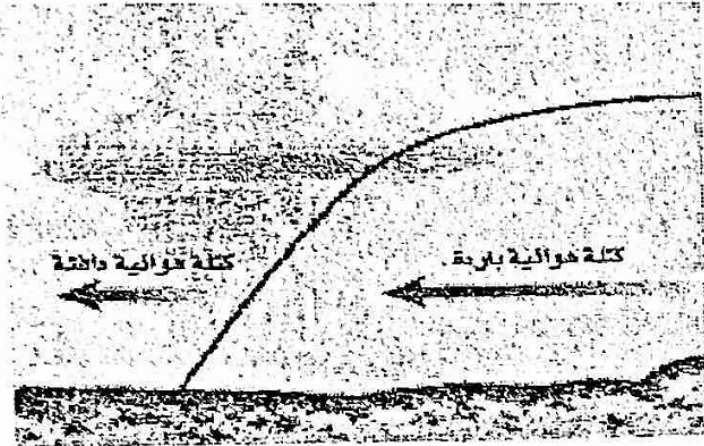
الجبهات الهوائية تتكون نتيجة هذا الوضع؟

أ- الدافئة.

ب- الرابضة.

ج- الثابتة.

د- الباردة.



7- لا يحتوي كوكب عطارد على غلاف جوي والسبب هو:

أ- كبر حجمه وضعف جاذبيته.

ج- صغر حجمه وضعف جاذبيته.

ب- كبر حجمه وقوة جاذبيته.

د- صغر حجمه وقوة جاذبيته.

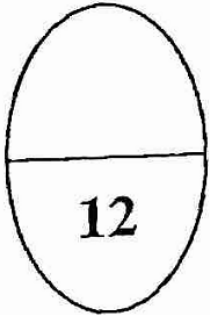
8- أي أنواع المناظير الفلكية يمكن استخدامه على مدار 24 ساعة وفي معظم الظروف الجوية؟

أ- الكاسر.

ج- الكهرومغناطيسي.

ب- العاكس.

د- الراديوي.





ب ) اكتب اسم المفهوم العلمي الذي يمثل كل عبارة من العبارات التالية في المكان المخصص بين القوسين:

1- **الجوفمعويات** حيوانات أجسامها مجوفة، تتكون من أنسجة متخصصة، مؤلفة من طبقتين من الخلايا .

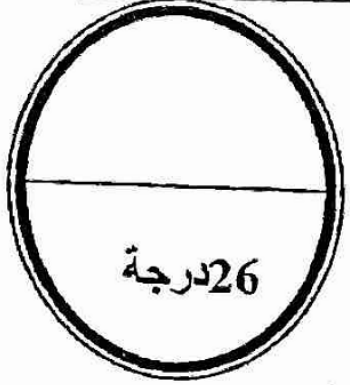
2- **الزغب** ريش خفيف ناعم صغير يعمل كطبقة عازلة تحتفظ بالهواء الدافئ بالقرب من جسم الطائر.

3- **الضغط الجوي** وزن عمود الهواء من سطح الأرض الى نهاية الغلاف الجوي والمؤثر في وحدة المساحة.

4- **الجبهة الهوائية** تتكون عندما تلتقي كتل هوائية مختلفة في درجات حرارتها عند الحد الفاصل بينها.

5- **خسوف القمر** ظاهرة تحدث عندما تقع الأرض مباشرة بين الشمس والقمر أحياناً فيسقط ظلها على القمر.

6- **المجرة** تجمع من النجوم والكواكب والغازات والغبار يرتبط بعضها ببعض بقوة الجاذبية.



## السؤال الثاني:

أ) من خلال دراستك لموضوع الفضاء والنجوم والمجرات، أجب عن الأسئلة الآتية:  
1- قارن بين المنظار الفلكي الكاسر والمنظار الفلكي العاكس في الجدول الآتي حسب المحددات فيه:

نوع المنظار الفلكي المحددات	المنظار الفلكي الكاسر	المنظار الفلكي العاكس
مبدأ عمله (فكرته)	تجميع الضوء وتكوين صورة مكبرة للجسم	تجميع الضوء وتكوين صورة مكبرة للجسم
نوع العدسة أو المرآة المستخدمة فيه	عدسة: محدبة	مرآة: مقعرة

2- أذكر ثلاثة أصناف للمجرات.

III- غير منتظمة الشكل

II- حلزونية

I- إهليجية

3- رتب النجوم الآتية تنازلياً حسب درجة حرارتها من الأعلى الى الأقل في الفراغ المحدد:

النجوم الحمراء ، النجوم الزرقاء ، النجوم الصفراء

الأقل

الحمراء

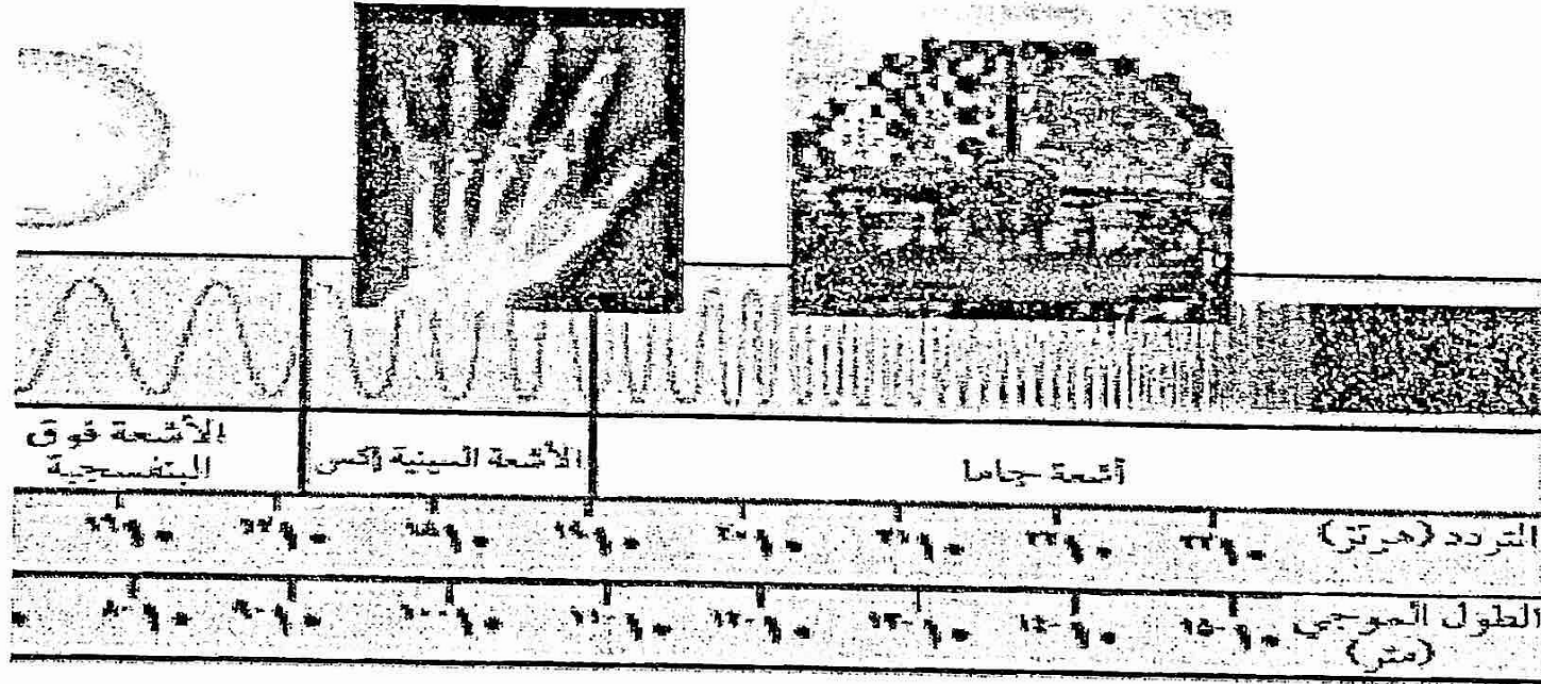
الصفراء

الزرقاء

الأعلى



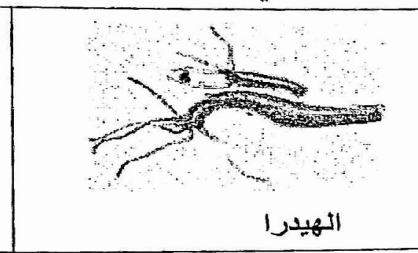
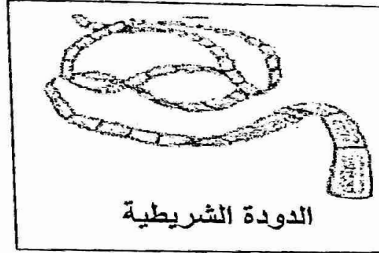
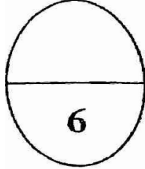
4- يمثل الشكل أدناه جزءاً من الطيف الكهرومغناطيسي؛ اعتماداً عليه أجب عما يلي:



ا. ما الأشعة التي لها أكبر طول موجي؟ موجات الراديو

ا. ما الأشعة التي لها أكبر تردد؟ أشعة جاما

ب) يبين الشكل أدناه مجموعة من الحيوانات اللاقارية تمثل الإسفنجيات والجوفمعويات والديدان المفلطحة. اعتماداً عليه وعلى ما درسته أجب عن الأسئلة التي تليه:



1- كيف تتغذى الإسفنجيات؟

تصفية الغذاء من الماء

2- كيف يحدث التكاثر اللاجنسي في الإسفنجيات؟

عن طريق التبرعم

3- ما نوع التماثل في كل من

شعاعي

ب- الهيدرا:..

جانبي

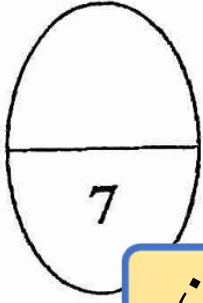
أ- الدودة الشريطية: ....

4- قارن بين الجوفمعويات والديدان المفلطحة من ناحية تكوين الجسم في كل منهما؟

الجوفمعويات أجسامها مجوفة تتكون من طبقتين من الخلايا

الديدان المفلطحة أجسامها مفلطحة تتكون من ٣ طبقات من الأنسجة

ج) من خلال دراستك لموضوع الطيور والثدييات أجب عن الأسئلة الآتية:



1- تتميز عظام الطيور عن الثدييات بأنها مجوفة وذات بنية شبكية داخلية. ما أهمية ذلك؟

أ- تزيد من قوة العظام  
ب- تجعلها أخف وزناً لتناسب الطيران

2- ما فائدة وجود الذيل للطائر؟

توجيه الطائر خلال الطيران

3- صنف الثدييات بين القوسين أدناه إلى أنواعها في الجدول الذي يلي:

(الكنغر، منقار البط، الغزال، الكوالا، الأبوسوم)

ثدييات أولية	ثدييات كيسية	ثدييات مشيمية
منقار البط	الكنغر الكوالا الأبوسوم	الغزال



السؤال الثالث:

أ ( يمثل الشكل المجاور مراحل التحول الكامل للنحل؛ اعتماداً عليه وعلى ما درسته أجب عن الأسئلة الآتية:

1- سمّ مراحل التحول الكامل التي تمر بها النحلة والمشار إليها بالحروف أ، ب، ج، د.

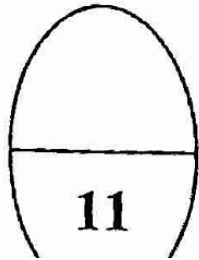
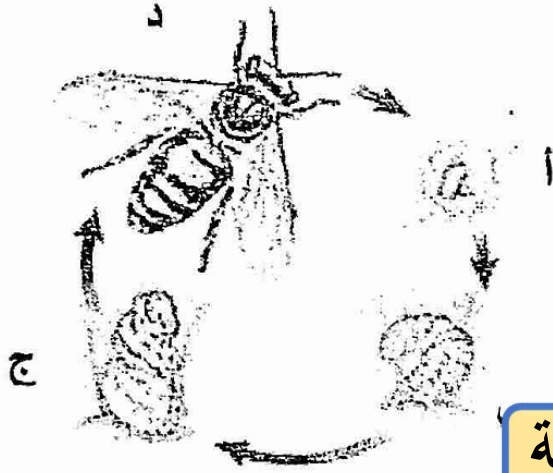
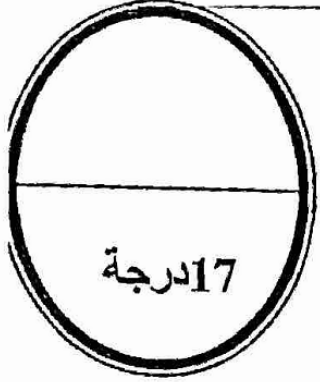
أ. بيضة ب. يرقة ج. عذراء د. حشرة كاملة

2- أذكر نوعين آخرين من الحشرات تمر بنفس مراحل التحول الكامل.

أ.. النمل ب.. الفراشات

3- تمتاز العنكبوتيات بأن جسمها يتكون من قطعتين. ما هما؟

أ... رأسصدر ب. بطن



4- صنف الحيوانات اللافقارية بين القوسين أدناه بحسب نوع الجهاز الدوري في الجدول الذي يلي:

( المن، دودة الأرض، النمل )

لها جهاز دوري مغلق	لها جهاز دوري مفتوح
دودة الأرض	المن النمل



ب) من خلال دراستك للكتل والجبهات الهوائية أجب عن الأسئلة الآتية:

1- كيف تتكون الجبهة الهوائية الثابتة (الرابضة)؟

عندما لا تتقدم أي من الكتلتين (الباردة أو الدافئة) على الأخرى

6

2- ما الذي يسبب غزارة هطل الأمطار على طول الجبهة الثابتة (الرابضة) في بعض الأحيان؟

بطء حركة الجبهة

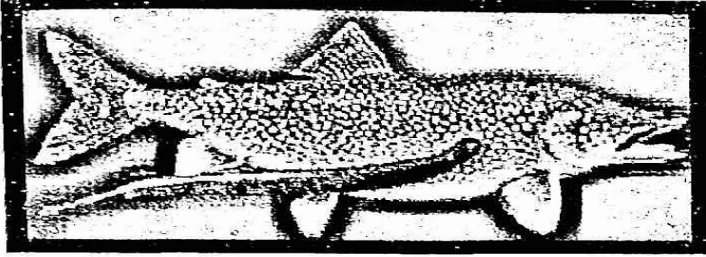
3- قارن في الجدول أدناه بين الإعصار القمعي والإعصار البحري من حيث؛ قطر الإعصار، المسافة التي

يسيرها، فترة الاستمرار:

الإعصار البحري	الإعصار القمعي	نوع الإعصار
		وجه المقارنة
كبير (أسابيع)	صغير (١٥ دقيقة)	قطر الإعصار (كبير، صغير)
كبيرة (الآف كم)	صغيرة (١٠ كم)	المسافة التي يسيرها (كبيرة، صغيرة)
طويلة	قصيرة	فترة الاستمرار (طويلة، قصيرة)

29 درجة

السؤال الرابع



أ ( يبين الشكل المجاور سمكة الجلجي التي تنتمي إلى مجموعة اللافكيات .

1- اختر من المستطيل الآتي الخصائص التي تتميز بها اللافكيات واكتبها ادناه:

جسم انبوبي طويل، ~~مغطاة بالقشور~~ هيكل داخلي غضروفي، لها ~~زعانف جانبية~~ لها فم دائري عضلي

أ- جسم انبوبي طويل      ب- هيكل داخلي غضروفي      ج- لها فم دائري

2- وضح الطريقة التي يتغذى بها سمك الجلجي؟

يثبت نفسه على جسم السمكة وبلسانه الحاد يخترق جلدها ويمتص دمها

المثانة الغازية

3- سمّ العضو الذي يساعد السمكة العظمية في الغوص والطفو في الماء؟

4- حدد وظيفة واحدة لكل من الأعضاء التالية في جسم السمكة:

اتزان السمكة

I- الخياشيم: ..... II- الزعانف الظهرية والبطنية:

التنفس

III- الزعانف الذيلية:

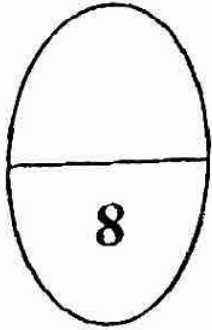
اندفاع السمكة للأمام



ل ع أحذب أحذب س هلال محاق  
أخير أول جديد

(ب) يبين الشكل المجاور أطوار القمر. اعتماداً عليه وعلى ما درسته عن الأرض والنظام الشمسي أجب عن الأسئلة الآتية:

1- سمّ أطوار القمر المشار إليها على الشكل بالرموز س، ص، ع، ل كما تبدو من الأرض:



س: **تربيع أول** ص: **بدر** ع: **تربيع أخير** ل: **هلال أخير**

2 - ما سبب تكون كلاً من :

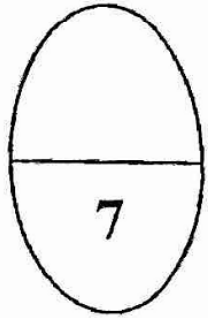
أ- الفصول الأربعة على الأرض **ميل محور الأرض أثناء دورنها حول الشمس**

ب- المد والجزر: **جاذبية الشمس والقمر**



ج ) من خلال دراستك للغلاف الجوي والطقس أجب عن الأسئلة الآتية:

1 - صل ما بين كل من الأجهزة في العمود الأول واستخداماتها في العمود الثاني :-



الاستخدامات	اسم الجهاز
قياس سرعة الرياح	الباروميتر
قياس الرطوبة النسبية	الانيموميتر
قياس الضغط الجوي	الهيجروميتر



2- يبين الجدول الآتي خصائص طبقات الغلاف الجوي. ضع اسم كل طبقة من الطبقات الواردة بين القوسين مقابل الخصائص المناسبة لها:

( التروبوسفير، الإكسوسفير، الثيرموسفير، الستراتوسفير )

إسم الطبقة	أهم مميزاتها
الثيرموسفير	تمتد من ارتفاع 85 كم - 500 كم فوق سطح الأرض، وتقوم بتصفية أشعة الشمس من الأشعة السينية واشعة جاما.
الستراتوسفير	تمتد من ارتفاع 10 كم - 50 كم فوق سطح الأرض، يتركز فيها معظم الأوزون الجوي الذي يمتص الأشعة فوق البنفسجية.
الإكسوسفير	تمثل الطبقة الأخيرة من الغلاف الجوي، وتحتوي على القليل من الذرات.
التروبوسفير	أقرب طبقة الى سطح الأرض تمتد لارتفاع 10 كم، تتشكل فيها الغيوم والتغيرات الطقسية.