

<p>الأستاذ/محمد محمود سليمان والأستاذ/ صبري محمد حمد السيد إبراهيم</p> <p>هذه المراجعة لا تغني عن مراجعة الكتاب المدرسي وكراسة الأنشطة</p>	<p>مراجعة الوحدة الرابعة (ما قبل المنتصف) الصف الثاني الإعدادي الفصل الدراسي الثاني العام الدراسي ٢٠١٨/٢٠١٩م</p>	<p>مملكة البحرين وزارة التربية والتعليم مدرسة البلاد القديم الإعدادية للبنين قسم العلوم</p>
<p><b>الإجابة</b></p>	<p>س ١ - اكتب المصطلح العلمي للعبارات الآتية: -</p> <p>١- <b>الكدمة</b> ) سحق الأوعية الدموية المتضررة وتحرر مادة كيميائية، تؤدي إلى تغير لون الجلد .</p> <p>٢- <b>الميلانين</b> ) مادة كيميائية تنتجها خلايا البشرة تحمي الجلد وتكسبه لونه .</p> <p>٣- <b>الوتر</b> ) هو نسيج يربط العظام بالعضلات.</p> <p>٤- <b>الأربطة</b> ) أنسجة سميكة تربط العظام معاً في المفصل.</p> <p>٥- <b>المفصل</b> ) ملتقى عظمتين أو أكثر في الهيكل العظمي.</p> <p>٦- <b>الرحم</b> ) كيس عضلي كمثري الشكل يمتاز بجدرانه السميكة تتطور فيه البويضة المخصبة.</p> <p>٧- <b>السمحاق</b> ) الغطاء الخارجي الصلب للعظم .</p> <p>٨- <b>الغضروف</b> ) طبقة ناعمة لزجة سميكة من الأنسجة تغلف أطراف العظم تمتص الصدمات وتسهل الحركة.</p> <p>٩- <b>العظم الإسفنجي</b> ) يوجد على أطراف العظم الطويل ويحتوي على مسامات تجعل العظم أخف وزناً.</p> <p>١٠- <b>المنبهات</b> ) أي مادة تسرع نشاطات الجهاز العصبي المركزي .</p> <p>١١- <b>الخلية العصبية</b> ) وحدات وظيفية أساسية تكون الجهاز العصبي.</p> <p>١٢- <b>الشق التشابكي</b> ) شق صغير يفصل بين كل خلية عصبية والخلية التي تليها.</p> <p>١٣- <b>رد الفعل المنعكس</b> ) استجابة غير إرادية تلقائية سريعة للمنبه.</p> <p>١٤- <b>الهرمونات</b> ) هي مواد كيميائية تفرزها الغدد الصماء في الدم لأداء وظيفة ما.</p> <p>١٥- <b>الميلاتونين</b> ) هرمون تفرزه الغدة الصنوبرية يعمل عمل الساعة لتنظيم نمط النوم والاستيقاظ عند الانسان.</p> <p>١٦- <b>الكيس الرهلي</b> ) غشاء رقيق يتشكل حول الجنين يخزن المواد الغذائية والفضلات ويحمي الجنين.</p> <p>١٧- <b>فترة الحمل</b> ) الفترة الواقعة بين اخصاب البويضة وعملية الولادة .</p> <p>١٨- <b>الإباضة</b> ) انتاج كل مبيض بويضة واحدة كل شهر بالتناوب.</p> <p>١٩- <b>الشيخوخة</b> ) فترة عمرية تتميز بهبوط عام في أجهزة الجسم.</p> <p>٢٠- <b>الإخصاب</b> ) عملية اندماج الحيوان المنوي مع البويضة ينتج عنها فرد جديد.</p>	<p>س ٢ - امامك رسم للخلية العصبية اكتب البيانات على الرسم التالي: -</p>  <p>الزوائد الشجرية</p> <p>جسم الخلية</p> <p>محور اسطواناني</p> <p>اتجاه السيل العصبي</p>

### اختر الإجابة الصحيحة: -

س ٣

١- يكسب العظم صلابة ويحتوي على شبكة تترسب عليها أملاح الكالسيوم والفوسفور:

(د) العظم الكثيف

(ج) الخلايا الدهنية

(ب) تجويف العظم

(أ) نخاع العظم

٢- الهيكل العظمي للأطفال يتكون من:

(د) ٤٠٠ عظم

(ج) ٢٠٠ عظم

(ب) ٢٠٦ عظم

(أ) ٣٠٠ عظم

٣- يسمى أي تغير داخلي أو خارجي ينتج عنه استجابة .....

(د) منبهاً

(ج) نبض القلب

(ب) رد فعل منعكس

(أ) مستقبلاً

٤- إحدى الغدد الآتية من الغدد القنوية .....

(د) الصنوبرية

(ج) اللعابية

(ب) الزعترية

(أ) النخامية

٥- الجهاز ..... ينظم الأفعال اللاإرادية ومنها ضربات القلب والتنفس

(د) الهضمي

(ج) الجسمي

(ب) الذاتي

(أ) اللمفي

٦- تحدث عملية الإخصاب في .....

(د) المهبل

(ج) الرحم

(ب) المبيض

(أ) قناة البيض

٧- يطلق على الطبقة الناعمة اللزجة السميكة من الأنسجة وتغلف أطراف العظام:

(د) الغضروف

(ج) المفصل

(ب) الأربطة

(أ) الوتر

٨- يحدث رد الفعل المنعكس تلقائياً بأمر من :

(د) الخلية المحركة

(ج) المخ

(ب) المخ

(أ) النخاع الشوكي

٩- توجد المفاصل غير المتحركة في .....

(د) الرسغ

(ج) المرفق

(ب) العنق

(أ) الجمجمة

١٠- طبقة الجلد التي تحتوي على الأوعية الدموية والغدد العرقية تسمى:

(د) الميلاتونين

(ج) الطبقة الدهنية

(ب) الأدمة

(أ) البشرة

١١- من أهم أحداث مرحلة ..... البلوغ الجنسي

(د) متوسط العمر

(ج) الطفولة

(ب) الشيخوخة

(أ) المراهقة

١٢- يتكون الجهاز العصبي من وحدات وظيفية أساسية هي الخلايا:

(د) الحركية

(ج) العصبية

(ب) الهيكلية

(أ) العضلية

١٣- يصنع في نخاع العظام ؟

(د) خلايا الجلد

(ج) خلايا الدم البيضاء

(ب) خلايا الدم الحمراء

(أ) الخلايا الدهنية

١٤- يتم تصنيع فيتامين (د) في ؟

(د) خلايا الجلد

(ج) خلايا الدم البيضاء

(ب) خلايا الدم الحمراء

(أ) الخلايا الدهنية

١٥- ..... هو مادة كيميائية تفرزها الغدة اللاقنوية (الصماء) ويصب في الدم مباشرة ؟

(د) كل ماسبق

(ج) العصارة

(ب) الهرمون

(أ) الأنزيم

١٦- يسمى اتحاد البويضة والحيوان المنوي .....

(د) الاباضة

(ج) الاخصاب

(ب) الطلق

(أ) الحيض

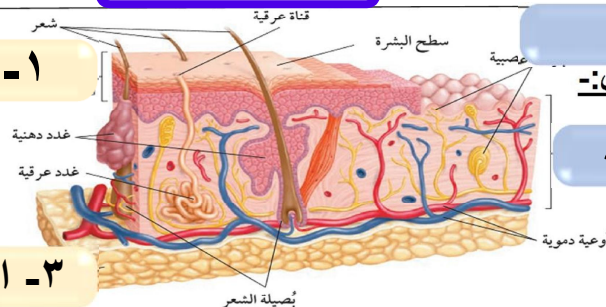
### الشكل يمثل :- الجلد

اكتب البيانات على الرسم المقابل:-

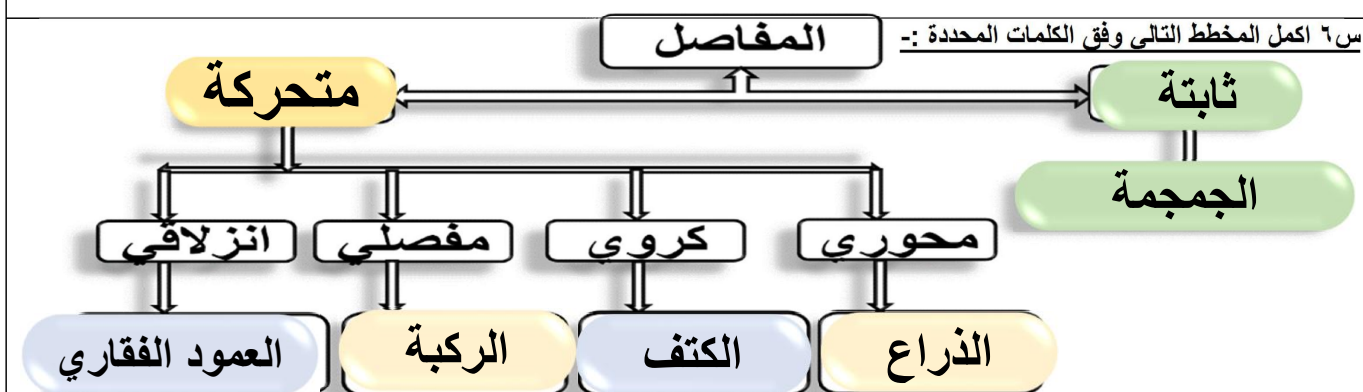
١- البشرة

٢- الأدمة


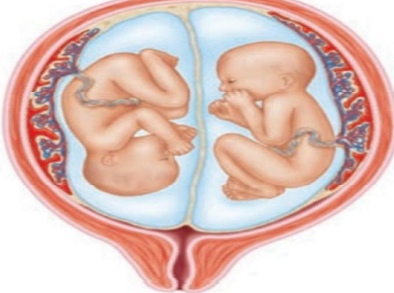
٣- الطبقة الدهنية



س ٥	اذكر وظيفة أو أهمية كل مما يأتي:-	
١	المكون	الوظيفة
٢	الغدد العرقية	تخليص الجسم من الفضلات (إخراج العرق)
٣	الميلاتونين	يعمل عمل الساعة لتنظيم نمط النوم والاستيقاظ عند الانسان
٤	الجلد	١- يعمل الجلد على حماية الجسم ٤- تنظيم درجة حرارة الجسم
		٢- استقبال المؤثرات الحسية ٥- تخليص الجسم من الفضلات
		٣- تصنيع فيتامين (د) ٦- تقليل كمية الماء المفقودة من الأنسجة
٥	الجهاز الهيكلي	١- يعطي الشكل والدعامة ٢- حماية الأعضاء الداخلية ٣- تكوين خلايا الدم الحمراء في نخاع العظام ٤- تتصل العضلات بالعظام وتساعد على الحركة
٦	الغضروف	امتصاص الصدمات وتسهيل الحركة
٧	نخاع العظام	تكوين خلايا الدم الحمراء
٨	الكيس الرهلي	يخزن المواد الغذائية والفضلات ويحمي الجنين
٩	الميلانين	تحمي الجلد وتكسبه لونه
١٠	البنكرياس	يفرز هرمون الأنسولين لتنظيم نسبة السكر في الدم



س٧ قارن بين التوأم المتماثلة والغير متماثلة وفق الجدول التالي :-

المحددات		الرسم
متماثلة	غير متماثلة	 
١	٢	
١	٢	
♀ ♀ ♂ ♂	♀ ♂ ♀ ♀ ♂ ♂	

٣

أنثيين

توأمين

و أنثى

أنثيين

توأمين

٧س	اكمل العبارات التالية :-																				
١-	يعتبر <b>الجلد</b> أكبر أعضاء الجسم.																				
٢-	يتكون الجهاز العصبي من الأعصاب.. <b>الشوكية</b> ..و عددها. <b>٣١</b> ..والأعصاب <b>المخية</b> عددها.. <b>١٢</b>																				
٣-	العضلات المسؤولة عن عمل الجهاز الهضمي هي العضلات <b>اللاإرادية</b> .....																				
٤-	السائل المنوي والبول لا يختلطان لوجود. <b>عضلات خلف المثانة تمنع اختلاطهما معاً</b> .....																				
٥-	العظم <b>الكثيف</b> يكسب العظام صلابة وذلك لأنها تعمل على ترسيب أملاح. <b>الكالسيوم</b> ..و. <b>الفوسفور</b> ..في العظم																				
٦-	تصنف الخلايا العصبية إلى <b>خلايا حسية</b> .....و..... <b>خلايا محركة</b> .....و..... <b>خلايا بينية (موصلة)</b>																				
٧-	من أمثلة الغدد اللانقوية (الصماء) . <b>النخامية والدرقية</b> ..بينما من أمثلة الغدد القنوية <b>اللعابية والكبد</b>																				
٨س	اختر من الأعمدة (أ) و(ب) و(ج) ما يناسب المثال في العمود الأول :-																				
	<table><tr><th>المثال</th><th>رسم توضيحي</th><th>(أ)حركتها (ارادية/لا ارادية)</th><th>(ب)شكلها (مخططة/غير مخططة)</th><th>(ج)نوع الأنسجة (هيكلية/ملساء/قلبية)</th></tr><tr><td>الذراع</td><td></td><td><b>إرادية</b></td><td><b>مخططة</b></td><td><b>هيكلية</b></td></tr><tr><td>المثانة</td><td></td><td><b>لإرادية</b></td><td><b>غير مخططة</b></td><td><b>ملساء</b></td></tr><tr><td>القلب</td><td></td><td><b>لإرادية</b></td><td><b>مخططة</b></td><td><b>قلبية</b></td></tr></table>	المثال	رسم توضيحي	(أ)حركتها (ارادية/لا ارادية)	(ب)شكلها (مخططة/غير مخططة)	(ج)نوع الأنسجة (هيكلية/ملساء/قلبية)	الذراع		<b>إرادية</b>	<b>مخططة</b>	<b>هيكلية</b>	المثانة		<b>لإرادية</b>	<b>غير مخططة</b>	<b>ملساء</b>	القلب		<b>لإرادية</b>	<b>مخططة</b>	<b>قلبية</b>
المثال	رسم توضيحي	(أ)حركتها (ارادية/لا ارادية)	(ب)شكلها (مخططة/غير مخططة)	(ج)نوع الأنسجة (هيكلية/ملساء/قلبية)																	
الذراع		<b>إرادية</b>	<b>مخططة</b>	<b>هيكلية</b>																	
المثانة		<b>لإرادية</b>	<b>غير مخططة</b>	<b>ملساء</b>																	
القلب		<b>لإرادية</b>	<b>مخططة</b>	<b>قلبية</b>																	
٩س	متى تجرى العملية القيصرية :-																				
	<b>١- صغر حجم حوض الأم</b>																				
	<b>٢- عدم دوران رأس الجنين للوضع الصحيح</b>																				

مع تحيات قسم العلوم

تنسيق واعداد الأستاذ/صبري محمد حمد السيد إبراهيم